



Desserts

PRINTEMPS • ÉTÉ 2009 N°1



Tendance
**Passion
macaron**

Itinéraire épicurien

**Balade
dans le Lyonnais**

Confession gourmande

Nathalie Rykiel

MAGAZINE DE HAUTE PÂTISSERIE & ART DE VIVRE

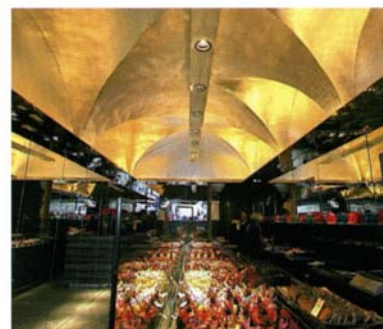
Sur les quais de Saône, la maison Sève

Gaëlle, la femme et complice de Richard Sève, m'accueille sur le pas de la porte de leur toute nouvelle pâtisserie du quai Saint-Antoine.

Richard est absent, il oeuvre à la fabrication au laboratoire situé à Champagne-au-Mont-d'Or. D'entrée, la boutique-écran à dominante rouge et noir résume la démarche du couple : allier le savoir-faire classique aux tendances. Les gâteaux bijoux, sucettes et fabuleux macarons se reflètent sur des parois de verre incrustées d'écrans plasma. Les voûtes XVII^e tapissées de feuilles d'or coiffent les vitrines où s'alignent les tartelottes à la praline rouge, une palette « Make Up », entremets créé pour le lancement des cosmétiques Jo Malone et des coffrets d'inspiration japonaise garni de chocolats aux fèves Porcelana.

Down by the quays, the maison Sève

Gaëlle, the wife of Richard Sève, greets me on the doorstep of their brand new pâtisserie on the Saint Antoine quay. Richard is absent; he is working on his creations in the laboratory located in Champagne-au-Mont-d'Or. The predominately red and black boutique immediately sums up the couple's approach: combining traditional know-how with the latest trends. The dainty cakes, lollypops and fabulous macaroons are reflected in glass walls embedded with plasma screens. The 17th-century ceilings covered in gold leaf crown windows lined with red praline tartlets, a "Make-Up" palette, dessert created for the launch of the Jo Malone cosmetic range, and Japanese-inspired boxes filled with Porcelana chocolate.



Sève Presqu'île

12, quai Saint-Antoine
chocolatseve.com

Richard et Gaëlle Sève viennent d'ouvrir un corner
Richard and Gaëlle Sève have just opened a corner
Corner Tout chocolat, tout macaron
Galeries Lafayette - Lyon Part-Dieu

Le carnet de Gaëlle Sève... Gaëlle Sève's address book...

S'approvisionner... Stock up with...

... En saint-marcellin chez La mère Richard et en jambon Bellota-Bellota chez Byzance, fournisseur de Relais Desserts.



... saint-marcellin at La mère Richard and Bellota-Bellota ham at Byzance, a Relais Desserts supplier.

Halles Paul Bocuse - 102, cours Lafayette - La Part-Dieu
bellota-bellota.com



Synchroniser... Synchronise...

... Avec l'architecture contemporaine de Renzo Piano au musée d'Art Contemporain et l'ensemble urbain de la Cité Internationale conquis sur le Rhône.

... With the modern architecture of Renzo Piano at the musée d'Art Contemporain and Cité Internationale, urban park on the Rhône embankment.

Musée d'Art Contemporain
Cité Internationale
moca-lyon.org

Régresser en enfance... Go back to your childhood...

... Dormir au Collège Hôtel, ancien collège aux bancs et tableaux scolaires toujours en place.
... And stay at the Collège Hôtel, a former secondary school complete with school benches and blackboards.

Collège Hôtel - college-hotel.com



Se détendre... Relax...

... Au spa et à la piscine de Lyon Plage
... At the spa and swimmingpool at Lyon Plage

84, quai Joseph Gillet
lyon-plage.com



Rêver ... Fantasize ...

... Avec les robes de l'artiste Isabelle de Borchgrave inspiré de Fortuny et de Venise.

... With dresses by the artist Isabelle de Borchgrave inspired by Mario Fortuny.

Musée des Tissus et
des Arts décoratifs
musee-des-tissus.com



L'aimer... Spoil him...

... Et lui choisir un superbe cigare Montecristo ou Cohiba parmi les 250 références au Cigare Store.

... By choosing a superb Montecristo or Cohiba cigar among the 250 types available at the Cigare Store.

Cigare Store - 23, rue Mercière - cigarestore.fr

Merci à

Emmanuelle de la Villa Florentine
villaflorentine.com
Blandine Thenet de l'Office de tourisme
Lyon-France.com

Sonia Ezgulian pour ses petites adresses
lessardinesfilantes.fr

Toute la vie culturelle et actualités sur
All the cultural and latest news on
Lyon-France.com
tendancepresquile.org